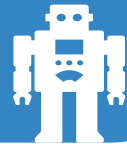




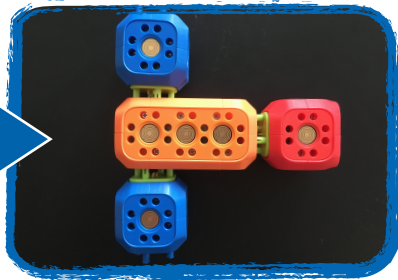
## (10) RoboWunderkindcar

Seid ihr RoboWunderkinder? Mit Lego könnt ihr bereits Autos zusammenbauen. Aber könnt ihr es auch mit dem Set von RoboWunderkind? Baut das RoboWunderCar wie in der Anleitung zusammen:



### Teil 1

Für das RoboWunderCar braucht ihr den Computer (orange), zwei Räder (grün), zwei Motoren (blau), einen Abstandssensor (rot) und Verbindungsstücke (grün).

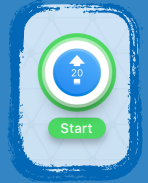




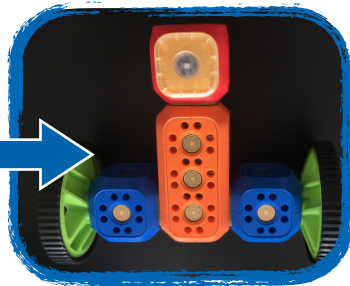
## (10) RoboWunderkindear

### Teil 2

Öffnet die App RoboCode und verbindet das Auto mit dem Tablet. Programmiert das Auto so, dass es geradeaus fährt.



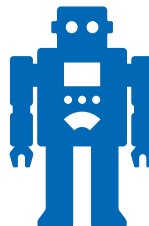
Fügt die Lampe hinzu, und ändert das Programm so, dass sie leuchtet, wenn das Auto fährt.



Fügt nun den Button hinzu. Programme das Auto so, dass es stoppt, sobald der Button gedrückt wird.



Das Auto hat ein Gesicht, dies ist ein Abstandssensor. Fügt dem Programm jetzt noch Blöcke hinzu, damit es z.B. vor einer Wand oder deiner Hand zu stehen kommt.



Jetzt seid ihr dran!